



**John de Jong**  
Sales Manager BeNeLux

## **IVISion**

Overzicht van de functionaliteit

## Overzicht IVISion

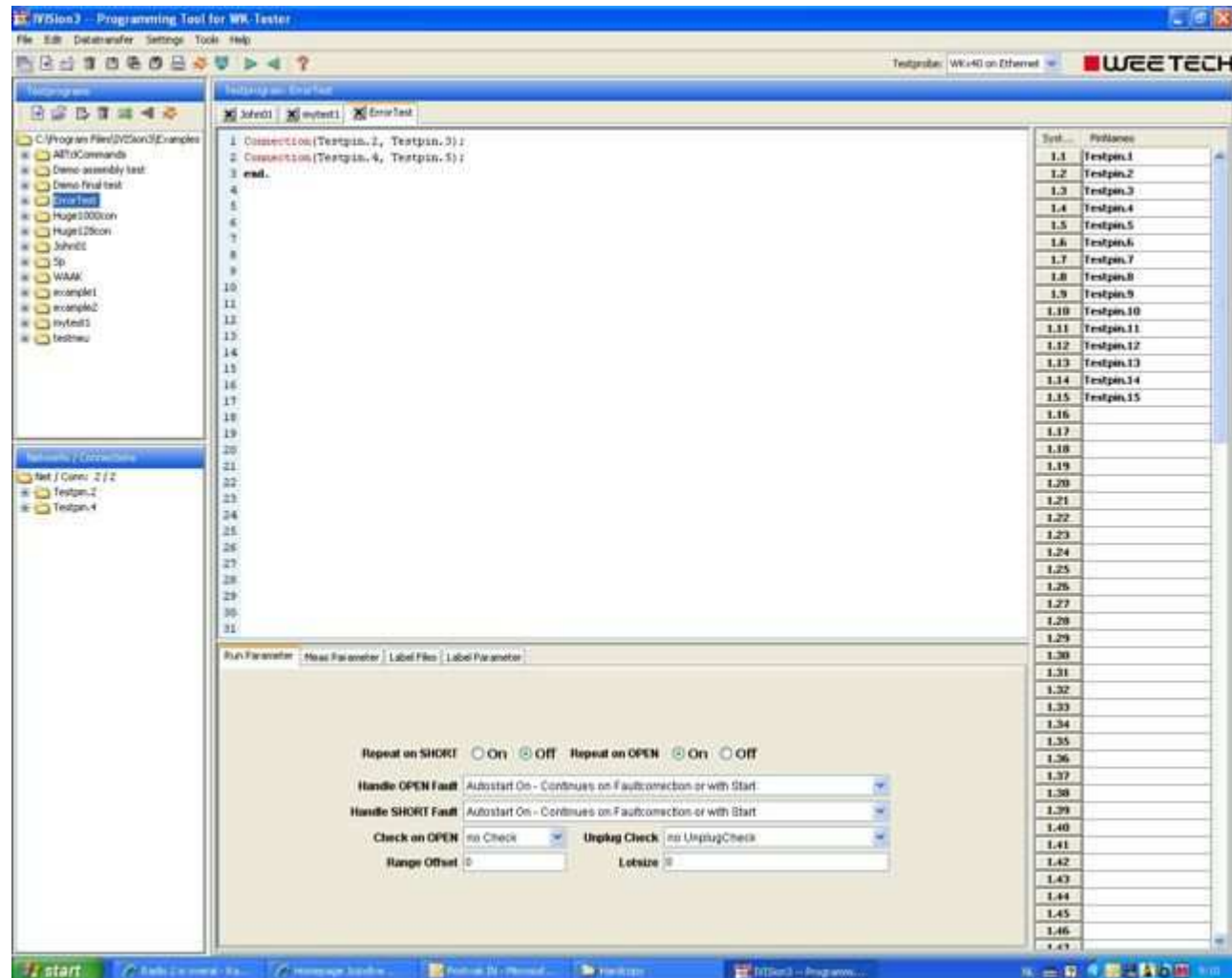
- IVISion is een optioneel software pakket, waarmee u testprogramma's voor WK120/220/201/140/240 testers kunt aanmaken op uw eigen PC.
- U kunt op deze manier back-up's van uw testprogramma's maken, om verlies te voorkomen.
- Alle testers beschikken over een zelfleer functie voor verbindingen. Met IVISion kunt u echter uw eigen pinnamen benoemen, draad kleuren ingeven, componenten programmeren enz.
- Één of meerdere programma's kunt u naar uw tester kopiëren.

## Overzicht IVISion

- Hoofdscherm
- Aanmaak pintabel
- Invoeren verbindingen
- Invoeren componenten
- Verzenden naar tester

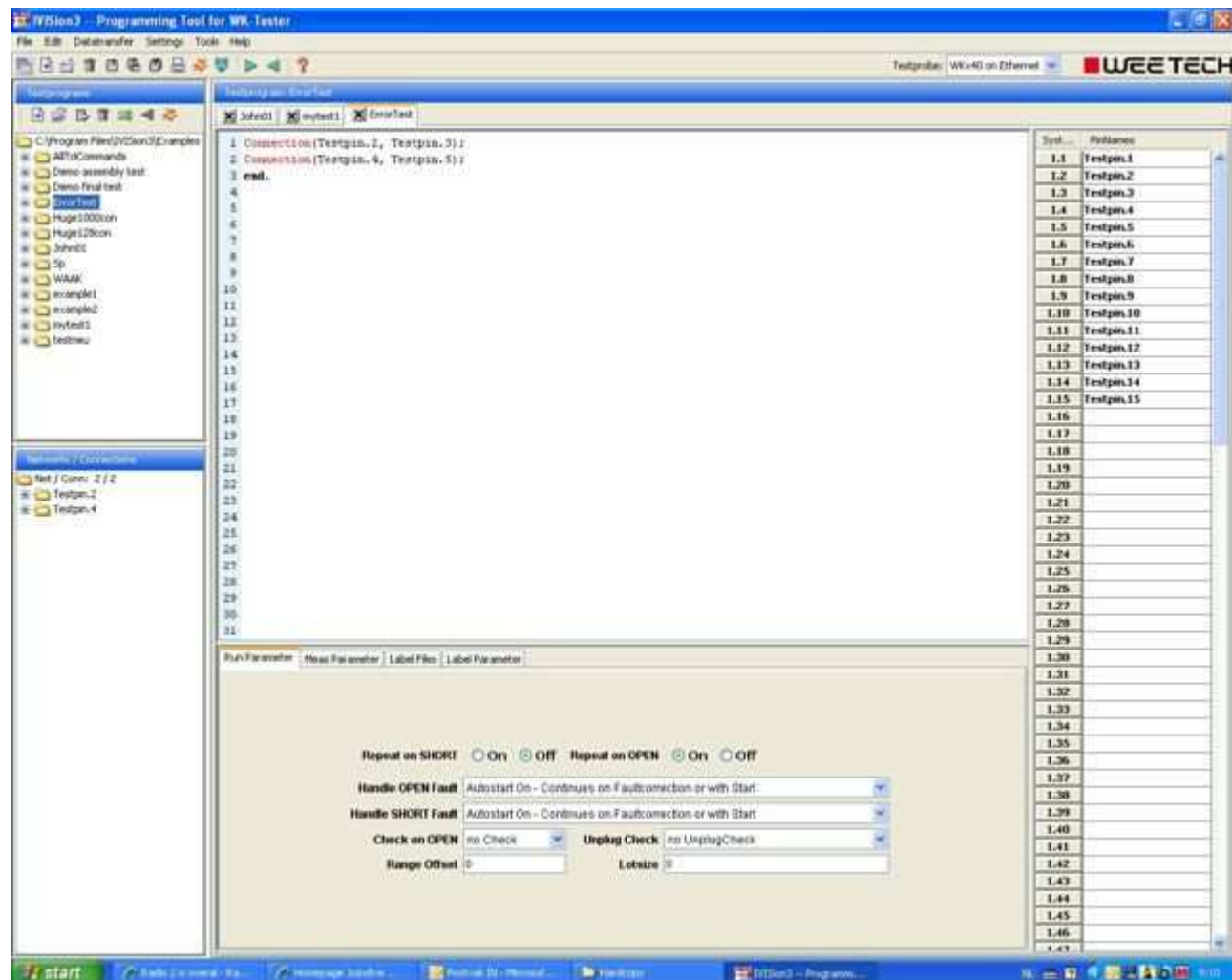
# Hoofdscherm

- In het hoofdmenu beheert u programma's, maakt u nieuwe programma's aan en kunt u programma's naar uw tester zenden.
- U kunt meerdere programma's geopend hebben, en eventueel via kopieer/plakken gedeeltes uit programma 1 in programma 2 gebruiken.
- Iedere programmaam kunt u zelf definiëren, bijvoorbeeld de naam van de te testen draad of kabelboom.
- Linksboven heeft u een overzicht van alle testprogramma's in de actuele directory.
- Door te dubbelklikken op een bestaande naam wordt dit programma geopend, en kunt u het eventueel bewerken.



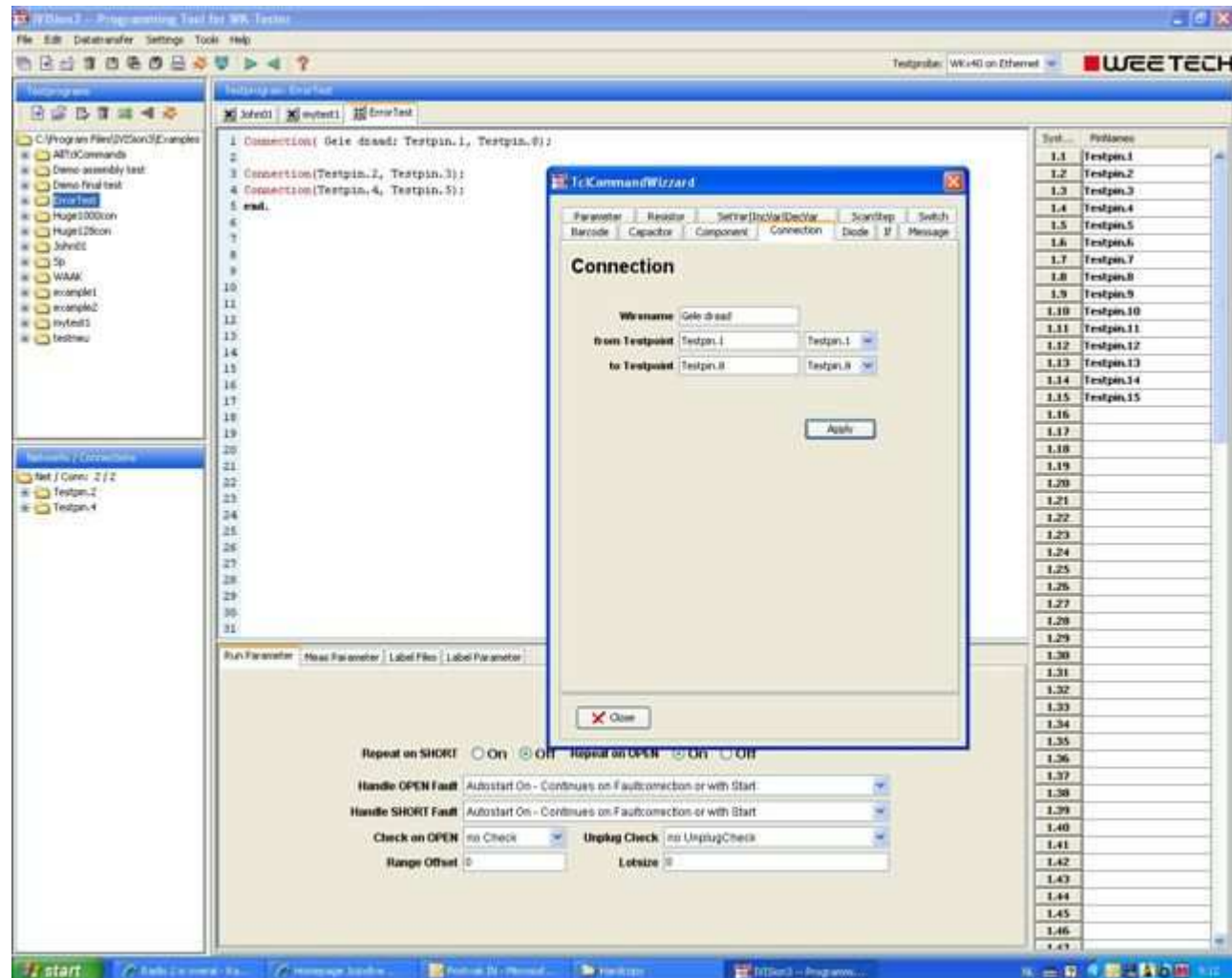
# Pintabel

- Aan de rechterkant van het scherm bevindt zich de pintabel. Hier kunt u op eenvoudige wijze uw eigen pinnamen invoeren.
- Het grote voordeel is dat de gebruiker bij foutmeldingen op de tester de namen ziet die ook op het te testen product gebruikt worden. Dit voorkomt zoeken in tabellen of schema's.



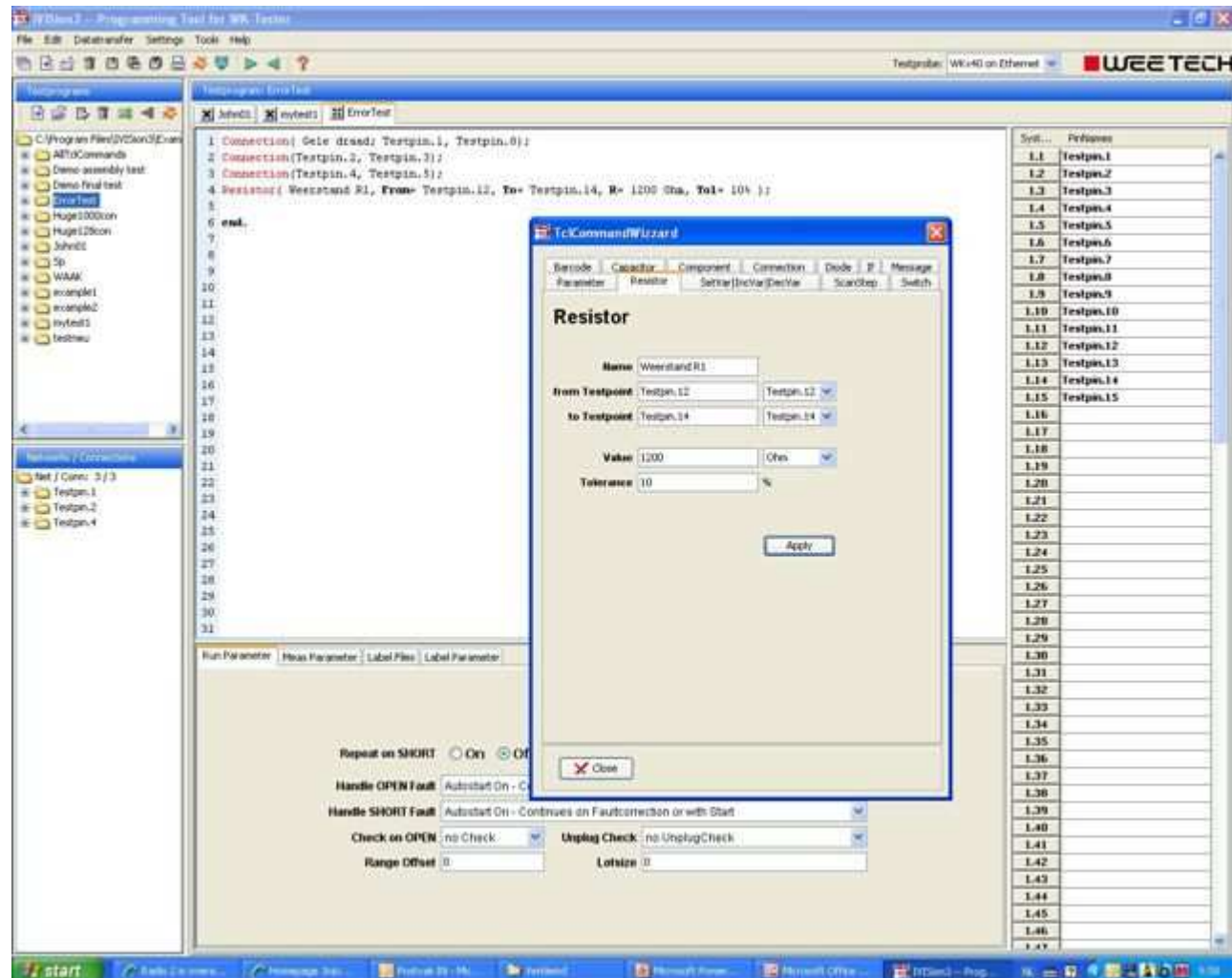
# Invoeren verbindingen

- IVISion beschikt over een **TclCommandWizzard** welke u helpt bij het invoeren van de meest gebruikte commando's.
- Als u kiest voor Connection, kunt u eenvoudig een verbinding ingeven. Dit kan een verbinding met of zonder naam (Bijvoorbeeld de draadkleur, in het voorbeeld Gele draad) zijn.
- Gebruikt u draadnamen, dan krijgt de gebruiker bij een foutmelding niet alleen de testpunten, maar ook de draadkleur of het draadnummer. Dit vereenvoudigt het fout zoeken.
- Zodra u **Apply** kiest wordt het commando op de juiste manier in het testprogramma weggeschreven.



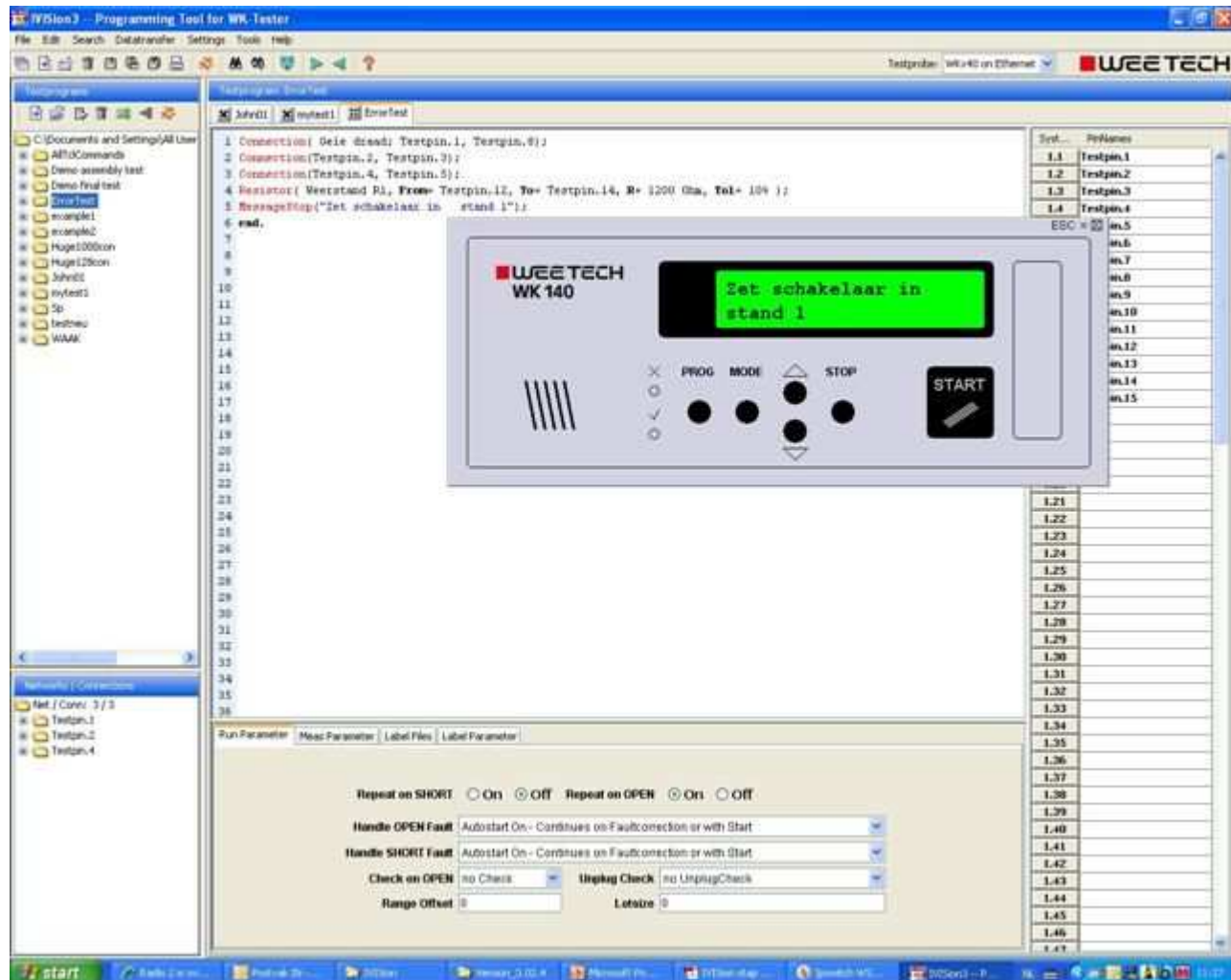
# Invoeren Componenten

- IVISion beschikt over een **TclCommandWizzard** welke u helpt bij het invoeren van de meest gebruikte commando's.
- Ook componenten als weerstanden, condensatoren enz. Kunt u via de wizzard invoeren.



# Invoeren opdrachten

- In het testprogramma kunt u boodschappen (Messages) invoeren.
- De gebruiker krijgt een opdracht op het scherm, om bijvoorbeeld een schakelaar in een bepaalde positie te zetten.
- Tijdens het aanmaken van uw programma kunt u controleren hoe de boodschap op de tester getoond wordt.



The screenshot displays the IVISion3 programming tool for WK-Tester. The main window shows a code editor with the following commands:

```

1 Connection( Gele draad: Testpin.1, Testpin.8);
2 Connection(Testpin.2, Testpin.3);
3 Connection(Testpin.4, Testpin.5);
4 Resistor( Weerstand R1, From= Testpin.12, To= Testpin.14, R= 1200 Ohm, Tol= 10% );
5 MessageFlag("Zet schakelaar in stand 1");
6 END;

```

The graphical representation of the WK 140 tester shows a green display with the text "Zet schakelaar in stand 1". The tester has a "START" button and several indicator lights.

The parameter configuration panel at the bottom includes the following settings:

- Repeat on SHORT:  On  OFF
- Repeat on OPEN:  On  OFF
- Handle OPEN Fault: Autostart On - Continues on Faultconnection or with Start
- Handle SHORT Fault: Autostart On - Continues on Faultconnection or with Start
- Check on OPEN: no Check  Unplug Check  no UnplugCheck
- Range Offset:
- Letsize:

## Verzenden naar de tester

- Via de Datatransfer knop kunt u testprogramma's naar uw tester zenden. Afhankelijk van het type tester kan dat via RS232 of Ethernet.
- Onder de **Transmit** knop ziet u de hoeveelheid data van de gekozen programma's. U kunt enkele tientallen programma's naar de tester zenden.
- Het is ook mogelijk programma's van de tester binnen te halen, deze te bewerken en op te slaan op uw PC.
- Ook testprogramma's voor producten die slechts zelden getest moeten worden heeft u zo dus altijd beschikbaar.

